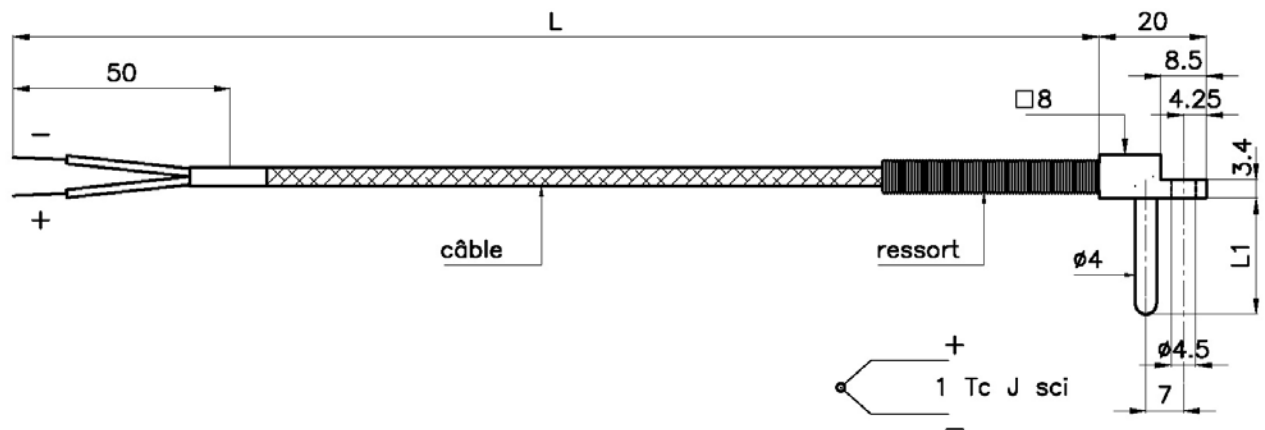


# THERMOCOUPLE BUSE

Industrie des Matières Plastiques

PT BUSE / SCI

THERMOCOUPLE



## ELEMENT DE MESURE

: Thermocouple J 0 +600°C  
Normes IEC

## SOUDURE CHAUDE

: Isolée

## EMBOUT

: Inox Ø4mm  
L1=12mm L1=20mm

## FIXATION

: Par vis M4

## CABLE

: Conducteurs souples – 7x0,20  
Soie de verre / soie de verre / Tresse inox

## REFERNCE POUR COMMANDE

:

L1	L = 1000mm	L = 2000mm	L = 3000mm
12	PT BUSE/SCI/4/12/1000	PT BUSE/SCI/4/12/2000	PT BUSE/SCI/4/12/3000
20	PT BUSE/SCI/4/20/1000	PT BUSE/SCI/4/20/2000	PT BUSE/SCI/4/20/3000

## OPTIONS

: Autres longueurs L1  
Longueur L = 5000 et 6000mm  
Thermocouple K ou T