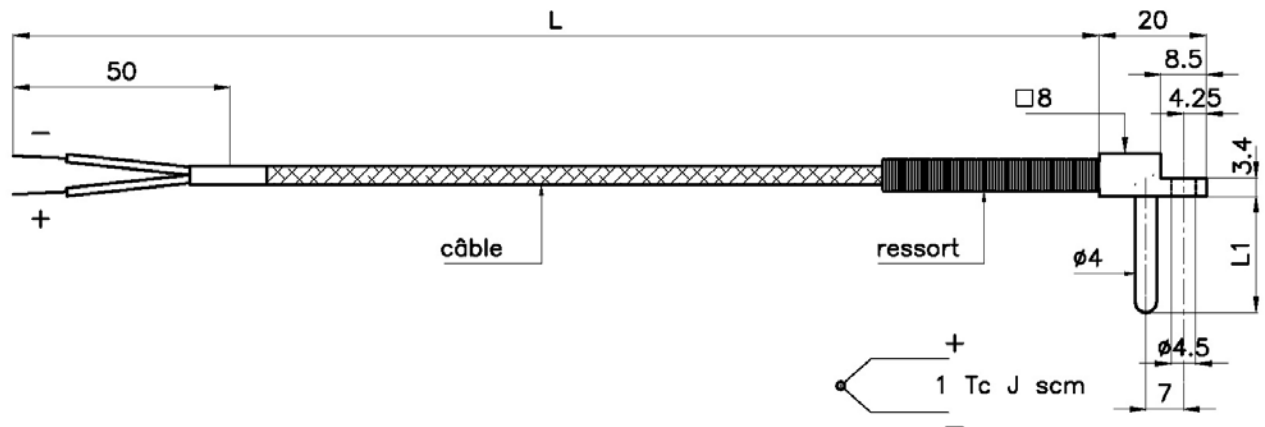


THERMOCOUPLE BUSE

Industrie des Matières Plastiques

THERMOCOUPLE



ELEMENT DE MESURE

: Thermocouple J 0+600°C
Normes IEC

SOUDURE CHAUDE

: Masse

EMBOUT

: Inox dia. 4
L1 = 12 □ 20 □

FIXATION

: Par vis M4

CABLE

: Conducteurs souples - 7x0,20
Soie de verre/Soie de verre/Tresse inox

REFERENCE POUR COMMANDE :

L1	L = 1000	L = 2000	L = 3000
12	PT BUSE/SCM/4/12/1000	PT BUSE/SCM/4/12/2000	PT BUSE/SCM/4/12/3000
20	PT BUSE/SCM/4/20/1000	PT BUSE/SCM/4/20/2000	PT BUSE/SCM/4/20/3000

OPTIONS

: Autres longueurs L1
Longueur L = 5000 et 6000
Thermocouple K ou T