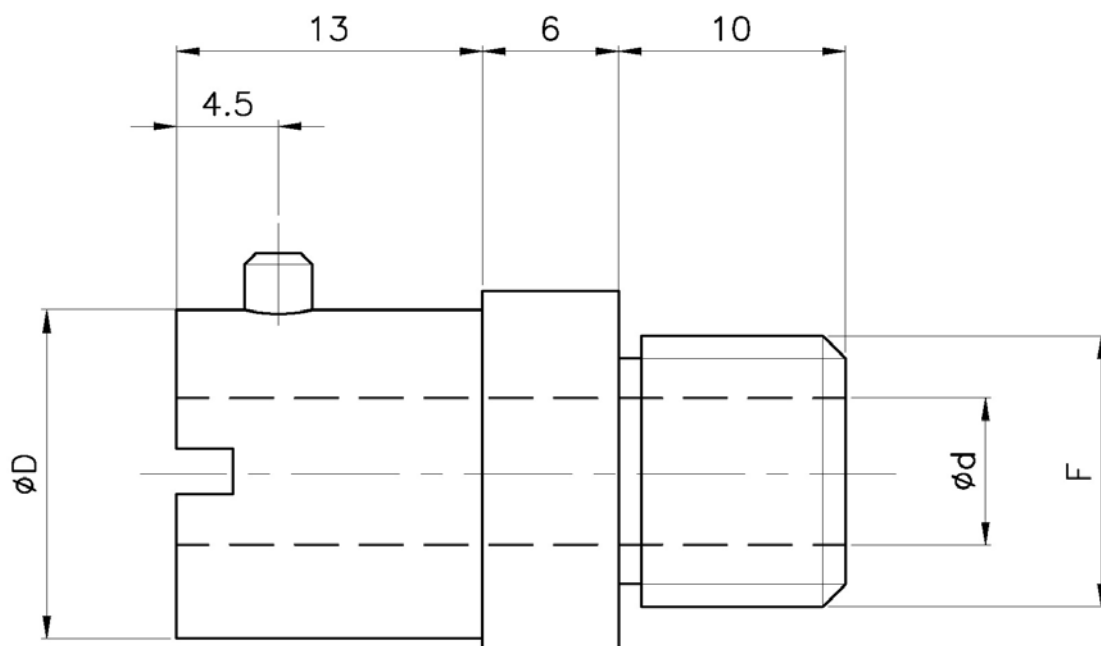


EMBASE CAPTEURS A BAIONNETTE

Industrie des Matières Plastiques



MATIERE

: Laiton nickelé

VERROU

: B = $\varnothing 12,3 \times 14,5\text{mm}$ C = $\varnothing 12,5 \times 18\text{mm}$ G = $\varnothing 12,2 \times 14\text{mm}$
 D = $\varnothing 14,5 \times 18\text{mm}$ E = $\varnothing 15 \times 18\text{mm}$

Ø CAPTEUR	POUR VERROU	Ø D en mm	FILETAGE F	REFERENCE
5 - 6	B - C - G	12	M10 x 100	L6 M10 x 100
5 - 6	B - C - G	12	M10 x 150	L6 M10 x 150
5 - 6	B - C - G	12	M12 x 100	L6 M12 x 100
5 - 6	B - C - G	12	M12 x 150	L6 M12 x 150
5 - 6	B - C - G	12	M12 x 175	L6 M12 x 175
5 - 6	B - C - G	12	M14 x 150	L6 M14 x 150
5 - 6	B - C - G	12	1/4" GCY	L6 1/4" GCY
5 - 6	B - C - G	12	1/8" NPT	L6 1/8" NPT
5 - 6	B - C - G	12	3/8" GCY	L6 3/8" GCY
5 - 6	D - E	14,2	M10 x 100	D6 M10 x 100
5 - 6	D - E	14,2	M12 x 175	D6 M12 x 175
5 - 6	D - E	14,2	M14 x 150	D6 M14 x 150
5 - 6	D - E	14,2	1/4" GCY	D6 1/4" GCY
5 - 6	D - E	14,2	3/8" GCY	D6 3/8" GCY
8	B - C - G	12	M12 x 100	L8 M12 x 100
8	B - C - G	12	M12 x 175	L8 M12 x 175
8	B - C - G	12	M14 x 150	L8 M14 x 150
8	B - C - G	12	3/8" GCY	L8 3/8" GCY
8	D - E	14,2	M12 x 175	D8 M12 x 175
8	D - E	14,2	M14 x 150	D8 M14 x 150
8	D - E	14,2	1/4" GCY	D8 1/4" GCY
8	D - E	14,2	3/8" GCY	D8 3/8" GCY

